

Hygieneausführung H1.5

Die moderne Gastroküche stellt heutzutage erhöhte Anforderungen dar, welche die **heer ag** mit der Hygieneausführung H1.5 erfüllt.

Unser Ziel ist es, den Stauraum so auszubilden, dass die Reinigung vereinfacht wird, Zeit eingespart wird und dabei die bewährte **heer** Qualität erhalten bleibt.

Die wesentlichsten Details sind:

- Aufbau als Baukastensystem in Gastronormgrößen.
- Innenraum mit fugenlosen Übergängen Seitenwände aufgesetzt und sauber per Punktschweissen verbunden.
- Übergänge Boden- Seiten und Rückwände mit einem Radius von 16 mm ausgeführt, Ecken werden als Kugelform ausgebildet.
- Tablarträger in Form von Bolzen an den Seitenwänden befestigt, während die Auflagegestelle an die Seitenwände verschraubt werden.



Das Baukastenprinzip:

Das Baukastenprinzip hält weiterhin an den Gastronorm- Massen fest. Da jedes Element einen eigenen Innenmantel verfügt und seitlich mit CNS Profilen verstärkt wird, kann es modular innerhalb einer Kombination eingesetzt werden.

Standardmasse (Aussenmasse):

Breite:

200, 400, 600, 800, 1000, 1200, 1400, 1600 mm

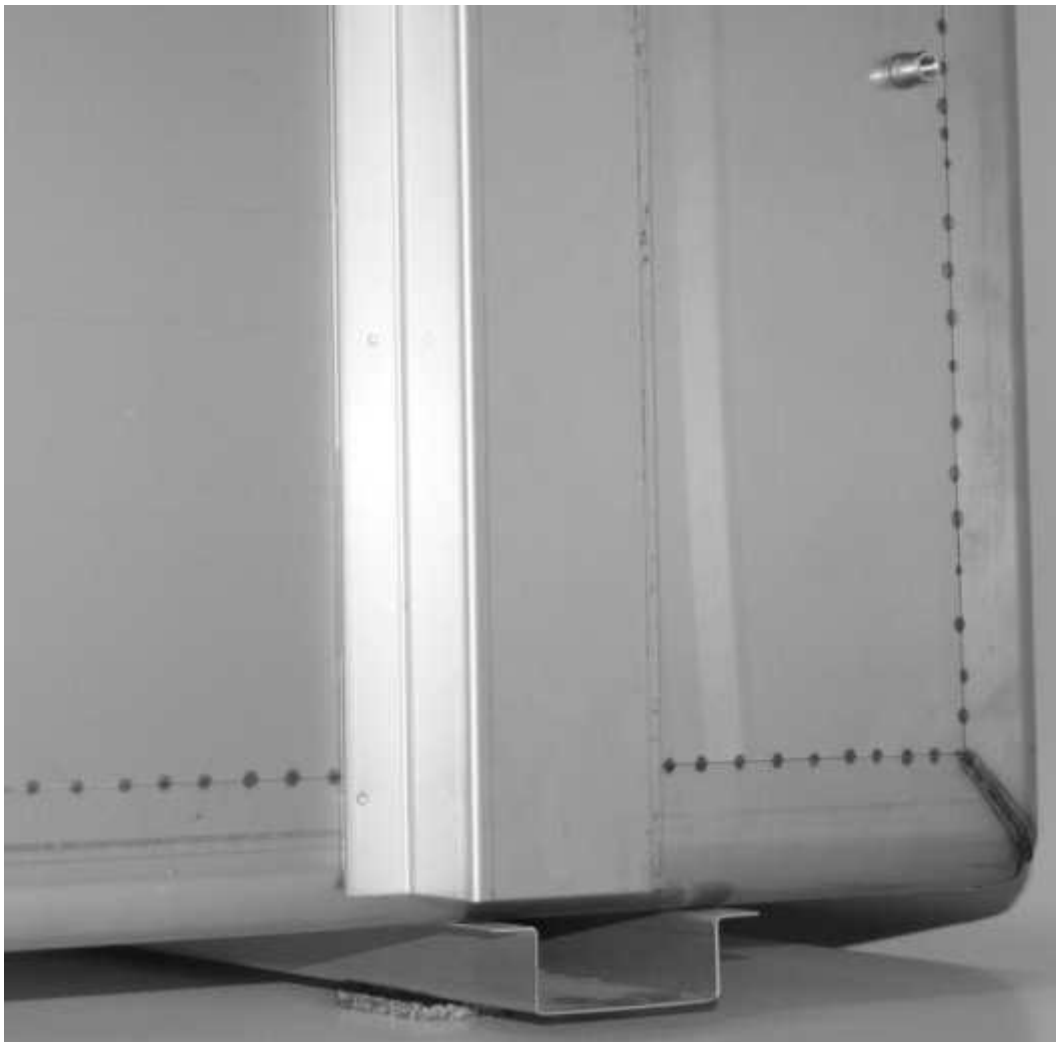
Höhe: (ohne Sockel und ohne Abdeckung)

760 mm

Tiefe:

640 mm bei offenen Elementen ohne Türschild

660 mm bei geschlossenen Elementen mit Türschild



Die Seitenwände werden sauber gepunktet und im Eckbereich per Kugelform ausgebildet. Die Elemente verfügen über Seitenwände, Boden und Rückwand. Ein Himmelblech ist als Mehrpreis erhältlich. Dieses wird sauber mit Silikon eingesetzt.



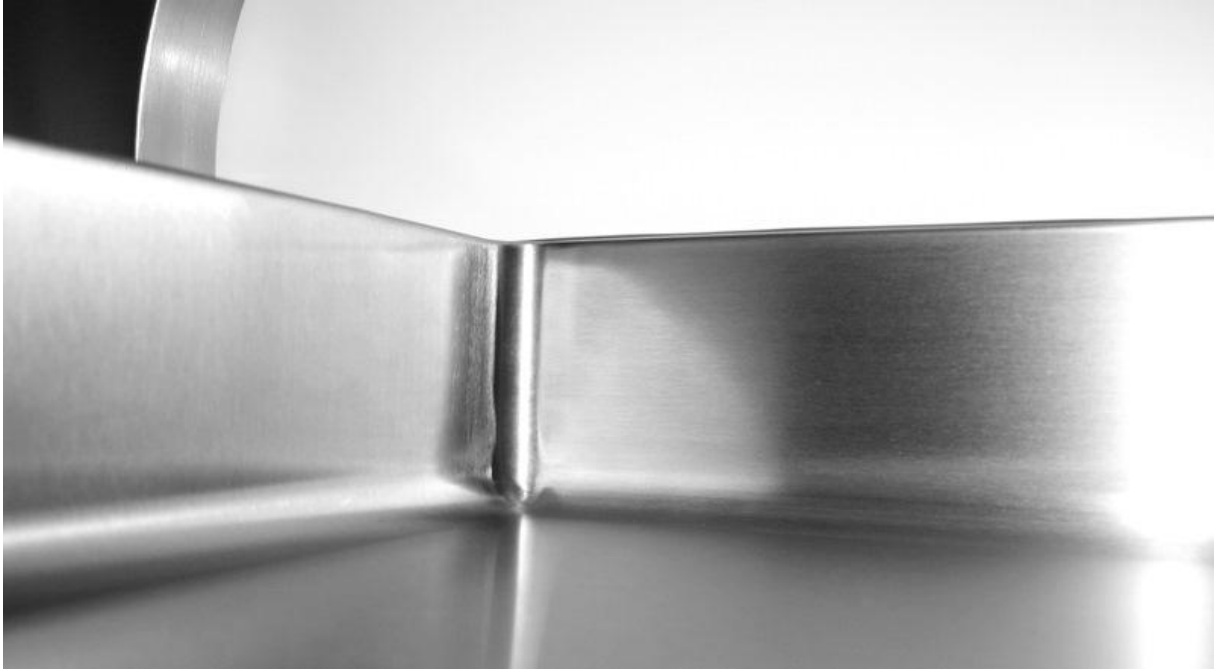
Beim Installationselement wird ein Ausschnitt in der Rückwand Hygienekonform erstellt. So bildet der Boden zur Rückwand ebenfalls eine Kugelecksabfuhr und ermöglicht dadurch dem Benutzer eine vereinfachte Reinigung.



Der Innenraum

Die fugenlosen Übergänge von Boden, Seiten und Rückwänden garantieren eine optimale Reinigung. Der Radius von 16 mm übertrifft die Hygieneausführung nach DIN H1. Die Kugelecke erlaubt eine optimale Reinigung auch in kritische Ecken. Auflagegestelle werden an den Seitenwänden befestigt, während Tablare und Roste auf höhenverstellbaren Bolzen aufliegen. Bei den Schubladen wird der seitliche Anschluss ebenfalls abgerundet ausgeführt. Die Funktionalität der Elemente bleibt erhalten.







In unserer Ausstellungen in Reinach, Tagelswangen, Inwil und Wimmis bieten wir Ihnen die Möglichkeit das Hygienekonzept auf Qualität und Ausführung zu prüfen. Gerne bieten wir uns für weitere Abklärungen an und freuen uns auf Ihren Besuch.